

Liderzy Dostępności na Politechnice Wrocławskiej



HR EXCELLENCE IN RESEARCH



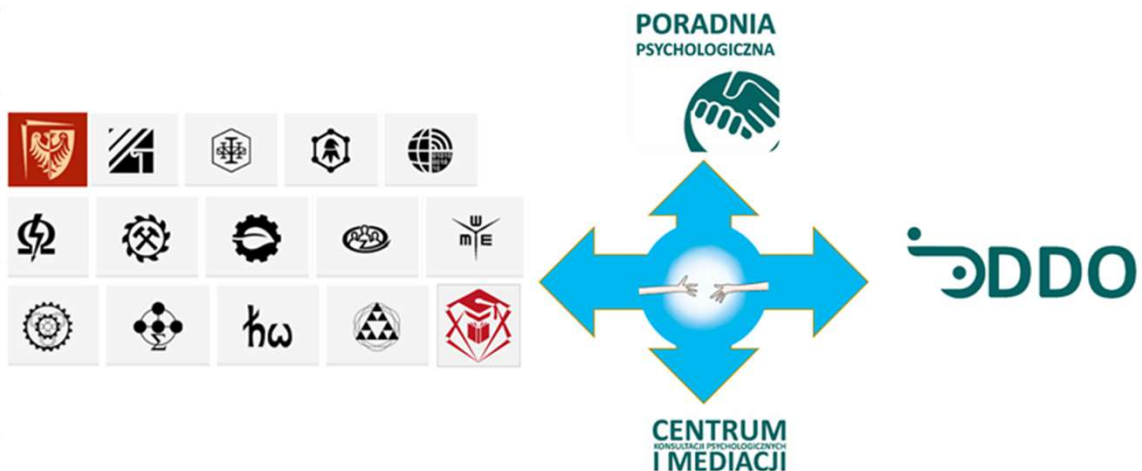
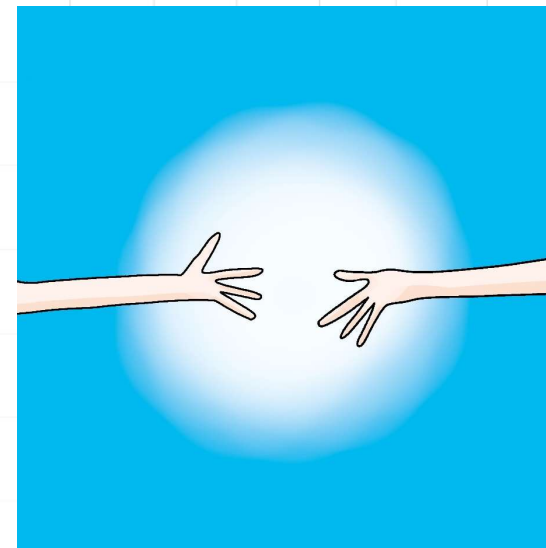
Politechnika Wrocławska

Liderzy Dostępności działają przy Dziale Dostępności i Wsparcia Osób z Niepełnosprawnościami

budynek C13, p. 1.09, 1.07

tel. 71) 320-43-20

mail: <https://ddo.pwr.edu.pl>

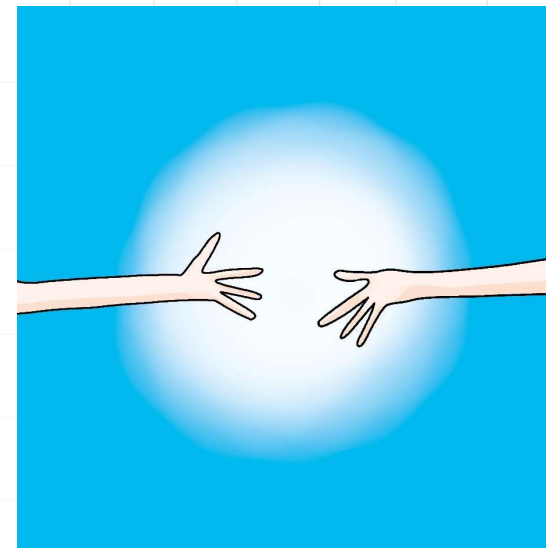


Liderzy Dostępności działają przy
**Dziale Dostępności i Wsparcia Osób z
Niepełnosprawnościami**

budynek C13, p. 1.09, 1.07

tel. 71) 320-43-20

mail: <https://ddo.pwr.edu.pl>



Lider dostępności pomaga osobom:

- z **niepełnosprawnościami** (intelektualną, ruchową, narządami wzorku, słuchu, mowy itd.) – **potrzebne jest orzeczenie**



HR EXCELLENCE IN RESEARCH



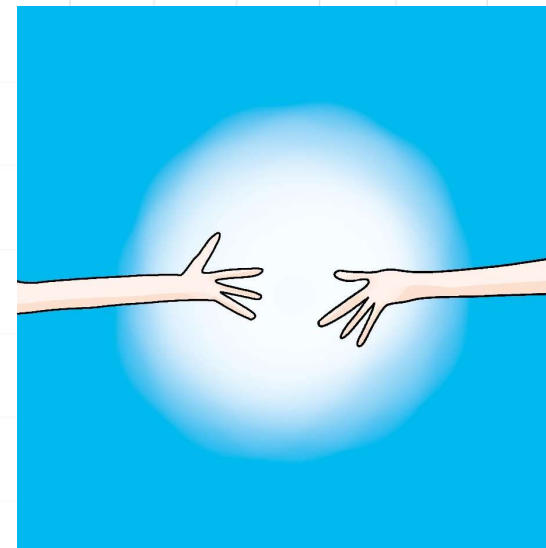
Politechnika Wroclawska

Liderzy Dostępności działają przy **Dziale Dostępności i Wsparcia Osób z Niepełnosprawnościami**

budynek C13, p. 1.09, 1.07

tel. 71) 320-43-20

mail: <https://ddo.pwr.edu.pl>



Lider dostępności pomaga osobom:

- osobom w kryzysie zdrowia psychicznego (depresje, załamanie, trudne momenty w życiu osobistym)

Poradnia Psychologiczna dla studentów PWr- na wizytę umawiamy się poprzez aplikację (po zalogowaniu przez SSO, loginem i hasłem studenckim). Akademika T-22 przy ul. Wróblewskiego 25 (osiedle "Wittigowo", przystanek "Tramwajowa"), pok. 6.1, 6.2, 6.3 oraz 6.4.



HR EXCELLENCE IN RESEARCH



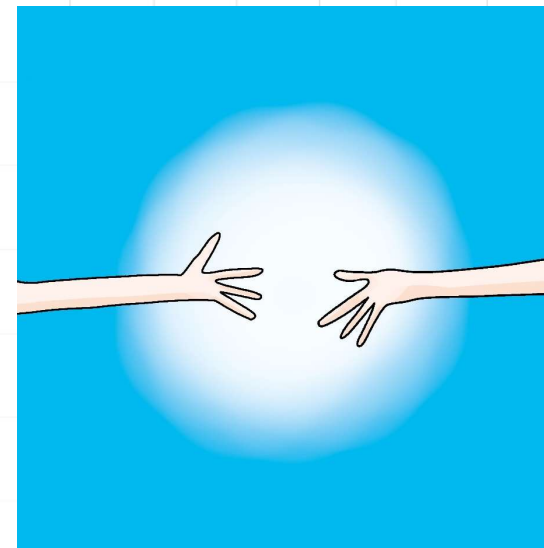
Politechnika Wrocławska

Liderzy Dostępności działają przy
**Dziale Dostępności i Wsparcia Osób z
Niepełnosprawnościami**

budynek C13, p. 1.09, 1.07

tel. 71) 320-43-20

mail: <https://ddo.pwr.edu.pl>



Lider dostępności pomaga osobom:

- osobom transpłciowym i będących w tranzycji płci



HR EXCELLENCE IN RESEARCH



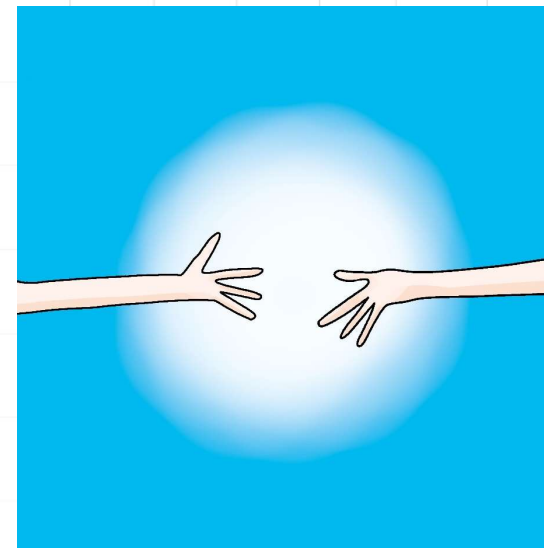
Politechnika Wrocławska

Liderzy Dostępności działają przy **Dziale Dostępności i Wsparcia Osób z Niepełnosprawnościami**

Budynek C13, p. 1.09, 1.07

Tel. 71) 320-43-20

Mail: pomoc.n@pwr.edu.pl



Naszym zadaniem jest stwarzanie warunków do pełnego udziału w procesie kształcenia w sferze:

- **Organizacyjnej** (uproszczona administracja, sprawy w dziekanacie poza kolejnością, pierwszeństwo zapisów itd.)
- **Materialnej** (stypendia)
- **Dydaktycznej** (przystosowanie formy uczestnictwa w zajęciach, dostosowanie materiałów, zapewnienie asystenta edukacyjnego, tłumacza migowego, wydłużenie czasu egzaminów itd.)
- **Socjalnej** (w sytuacjach wyjątkowych istnieje możliwość zakwaterowania osoby z niepełnosprawnością wraz z opiekunem)



HR EXCELLENCE IN RESEARCH



Politechnika Wrocławska

LIDERZY DOSTĘPNOŚCI NA W9

<https://wme.pwr.edu.pl/studenci/inne/liderzy-dostepnosci>



dr inż. Beata Anwajler

Kontakt: beata.anwajler@pwr.edu.pl, tel.: 71 320 4821 i kom. 669441661, budynek L-1, pokój 308, MS TEAMS

Sylwetka: oferuję konsultacje indywidualne, znam możliwości wsparcia na PWr oraz we Wrocławiu

„Najdłuższa droga, jaką masz do pokonania, wiedzie z głowy do serca.”
Gary Zukav



dr inż. Janusz Rogula

Kontakt: janusz.rogula@pwr.edu.pl, tel.: 71 320 4827, budynek L-1, pokój 314, MS TEAMS

Sylwetka: Oferuję pomoc, dobre słowo i wsparcie, jestem otwarty na potrzeby osób ze szczególnymi potrzebami. Zapraszam do kontaktu osobistego, telefonicznego lub mailowego.

„Nadzieja nie umiera nigdy.”