



Wydział Mechaniczno-Energetyczny Politechnika Wroclawska

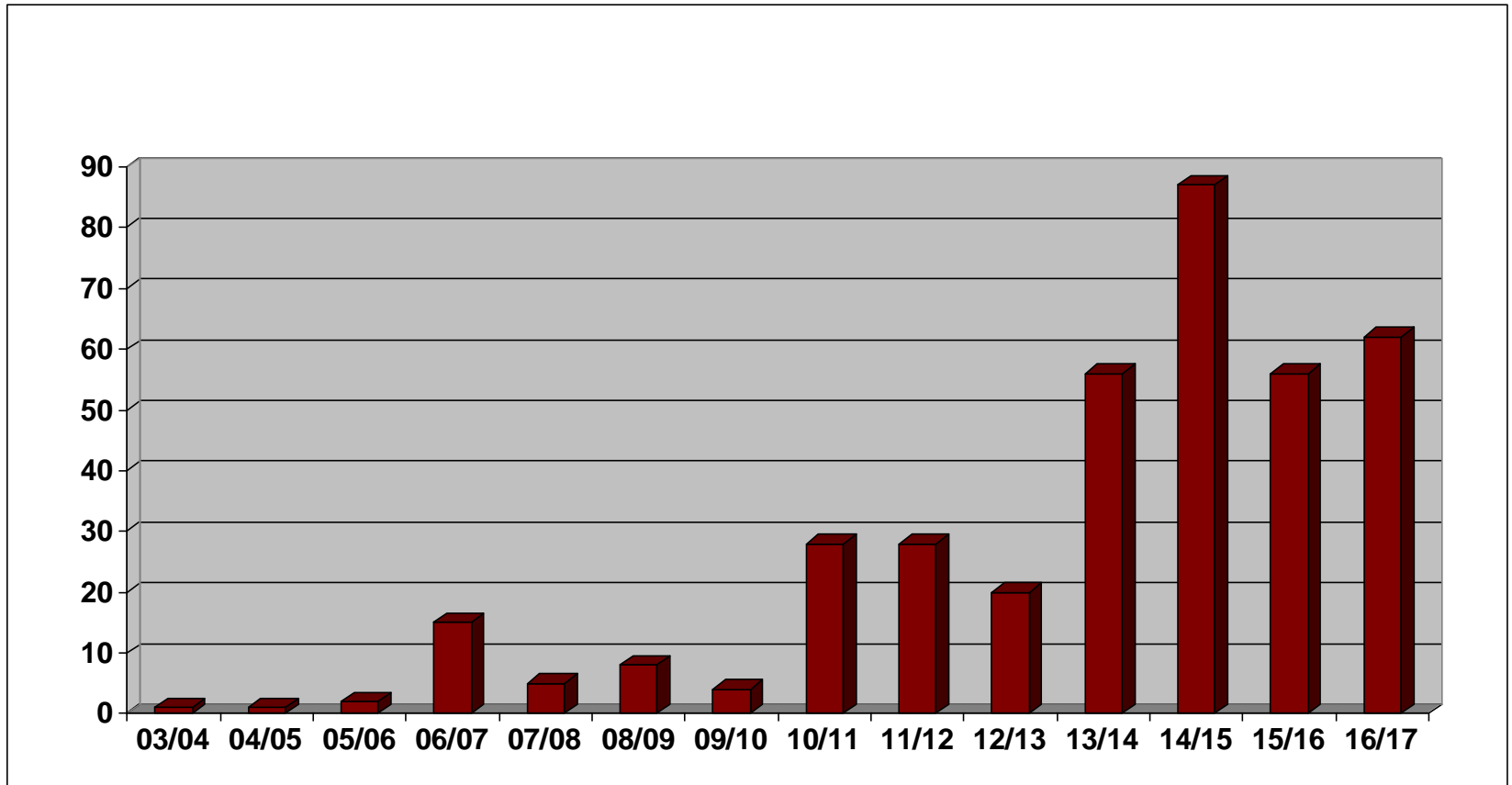
Statystyka przeprowadzonych hospitacji

*opr. dr inż. Maria Mazur
pełnomocnik dziekana ds. zapewniania jakości kształcenia*

aktualizacja: wrzesień 2017



Liczba przeprowadzonych hospitacji zajęć dydaktycznych w okresie od 2003/2004 do 2016/2017

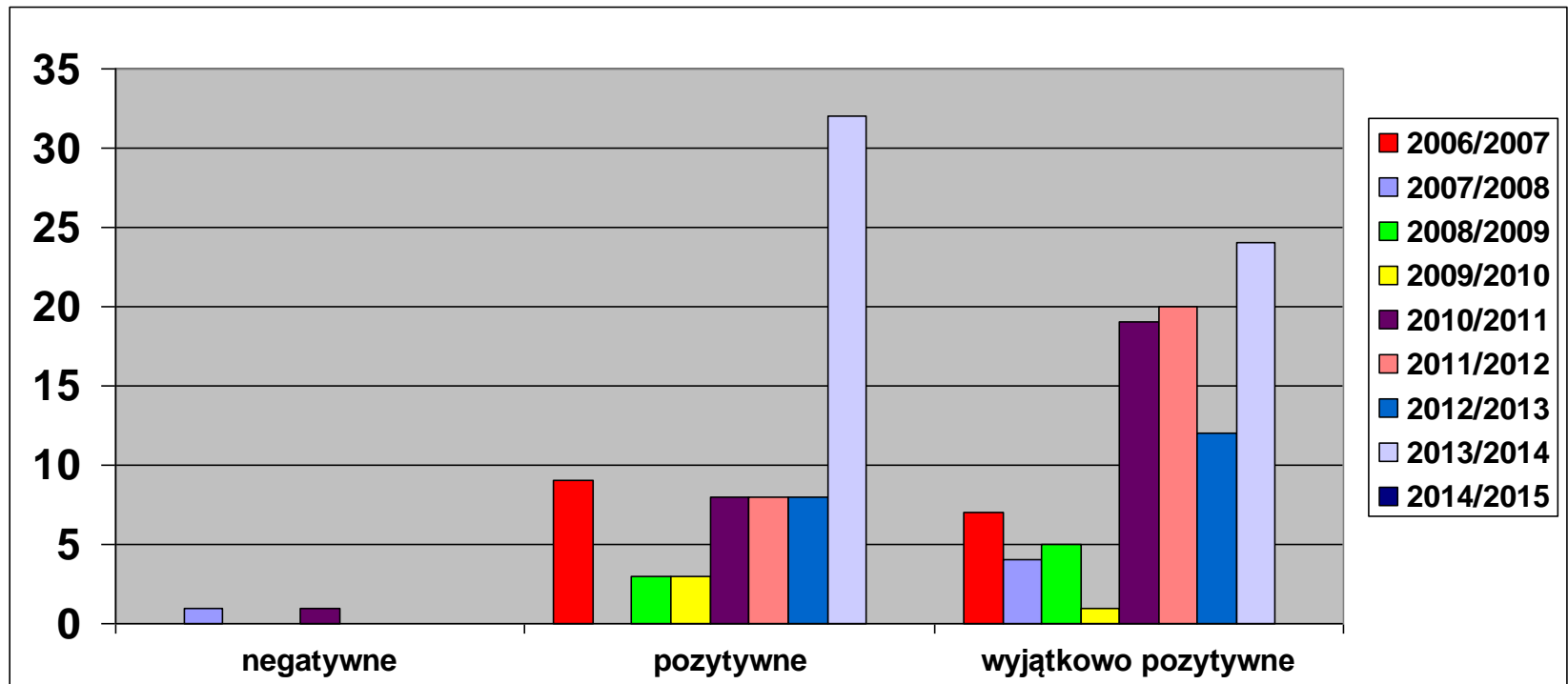


W tym doktoranci: 2013/2014 - 66 %, 2014/2015 - 44 %, 2015/2016 - 43 %, 2016/2017 - 40 %



Ogólne wrażenie hospitującego zajęcia dydaktyczne - liczba poszczególnych opinii

(wg pkt 3.6 Protokołu hospitacji - obowiązującego do roku akadem. 2013/2014 włącznie)



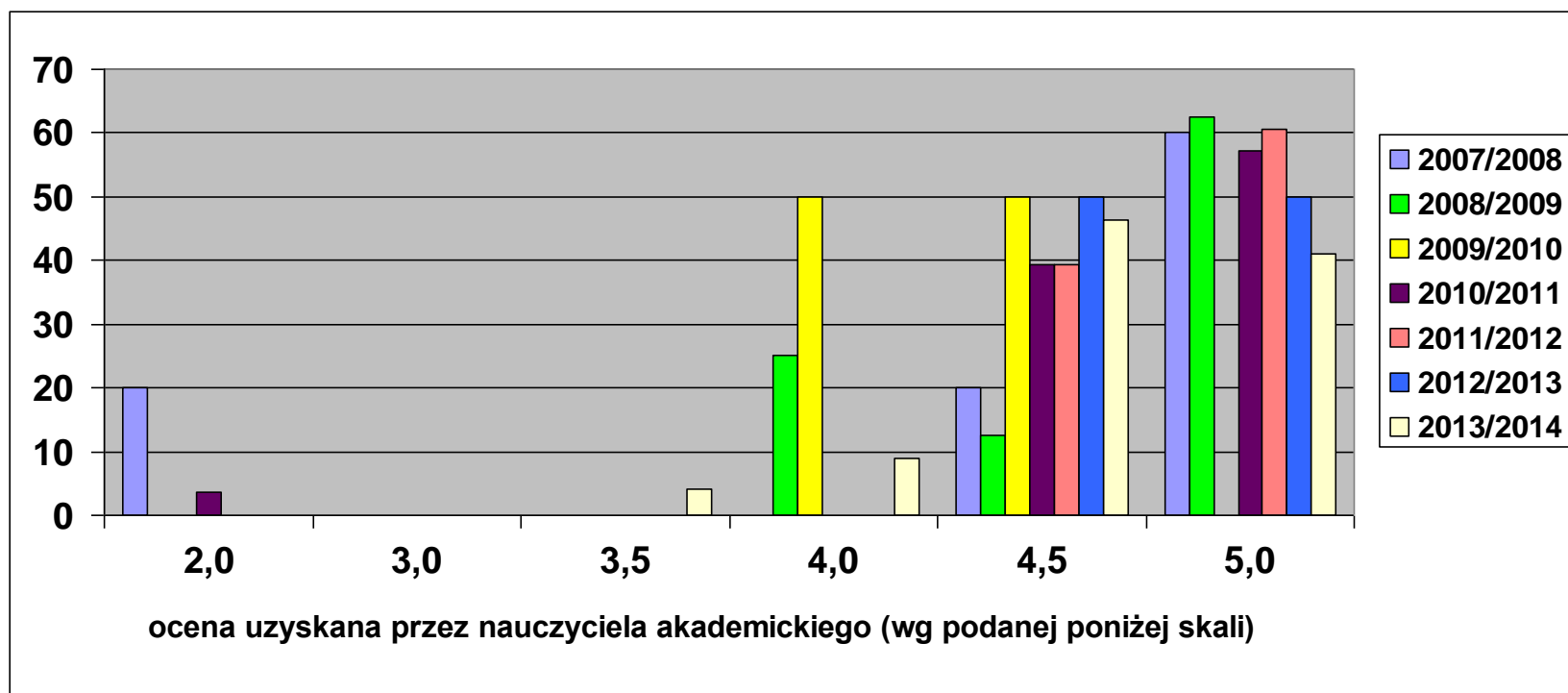
Komentarz do opinii negatywnej

2007/2008 - hospitacja interwencyjna - nauczyciel akademicki

2010/2011 - hospitacja interwencyjna - doktorant



Ocena merytoryczna hospitowanych nauczycieli akademickich - wyrażony w % udział poszczególnych ocen (wg pkt 3.2 Protokołu hospitacji - obowiązującego do roku akadem. 2013/2014 włącznie)



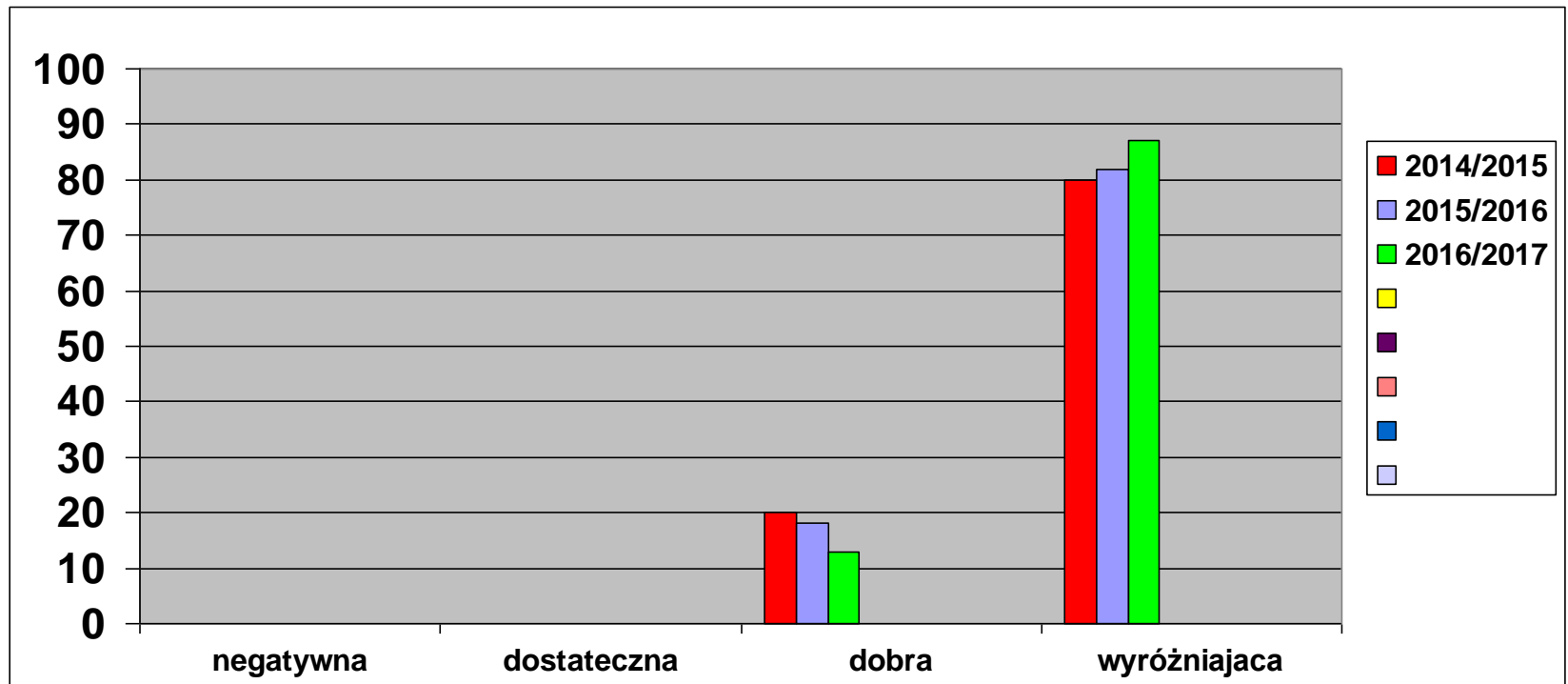
< 3,25	3,25÷3,75	3,75÷4,25	4,25÷4,75	> 4,75
3,0	3,5	4,0	4,5	5,0



nauczyciele akademickcy

ocena ogólna - wyrażony w % udział poszczególnych ocen

(wg pkt 3 Protokołu hospitacji - obowiązującego od roku akadem. 2014/2015)



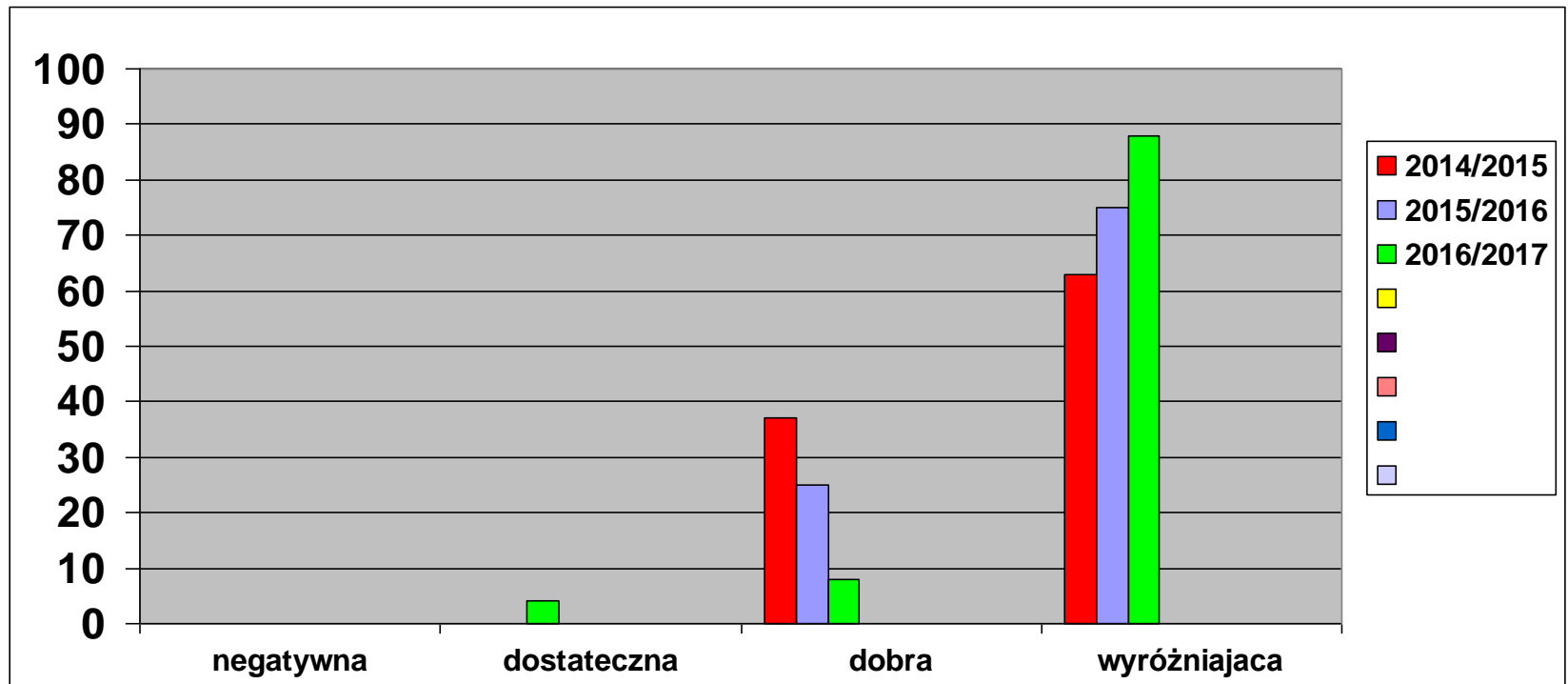
Średnia ocen	< 2,5	≥2,5 i < 3,5	≥3,5 i < 4,5	≥ 4,5
Ocena ogólna	negatywna	dostateczna	dobra	wyróżniająca



pozostali prowadzący zajęcia dydaktyczne (w tym doktoranci)

ocena ogólna - wyrażony w % udział poszczególnych ocen

(wg pkt 3 Protokołu hospitacji - obowiązującego od roku akadem. 2014/2015)



Średnia ocena	< 2,5	≥2,5 i < 3,5	≥3,5 i < 4,5	≥ 4,5
Ocena ogólna	negatywna	dostateczna	dobra	wyróżniająca